

Wasseroptimierungsanlage WESA-Diamant

Europäisches Qualitätsprodukt, zellgängiges Wasser mit Quellwasserstruktur durch wissenschaftlich getestete UMH®-Vitalisierung



Filterleistung:	ca. 90 Liter/h ca. 1,45 Liter/min
Minimaldruck:	2,5 bar
Maximaldruck:	4,5 bar
Filteranzahl:	4
Filterelemente:	2 Vorfilter (Sediment/Carbon) 2 TCF-Membranen mit je 150 GPD
Abmessungen:	B/H/T 15/42,3/37cm

Wasseroptimierung der Spitzenklasse durch die 3 Komponenten-Technologie von WESA-Wasser:

- 💧 **Reinigung** des Wassers mittels modernster „Direkt Flow“ Umkehrosmose
 - ◇ Europäisches, sicherheitsgeprüftes Qualitätsprodukt
 - ◇ hohe Leistung von ca. 1,45 l/min, wassergekühlte Druckpumpe
 - ◇ alle Schadstoffe werden bis zu 99% entfernt
 - ◇ ohne Vorratstank, daher stets frisches, vitales Wasser
 - ◇ LCD-Multifunktionskontrolle, Reinst-/Abwasserverhältnis von ca. 1 : 2 (bei 25°)
 - ◇ Filterwechselanzeige, Quickchangefilter, sehr einfacher, bequemer Filterwechsel
 - ◇ Aquastop und Rückschlagventil beim Abwasser
 - ◇ platzsparender Einbau, der Mineralfilter ist in der Anlage integriert
- 💧 **Mineralisierung** Sango-Meereskorallengranulat mit Mineralienmix
- 💧 **Vitalisierung** mit wissenschaftlich getesteter UMH®-Technologie

◇ zellgängiges Wasser mit Quellwasserstruktur	◇ anhaltend hohes Energieniveau
◇ Löschung der Schadstofffrequenzen	◇ hohe Speicherfähigkeit von Biophotonen
◇ hochstrukturiertes, kristallines Wasser	◇ belebender, erfrischender Geschmack

Begeisterte Kundenfeedbacks und wissenschaftliche Tests bestätigen das hohe Energieniveau und die vitalisierende, aufbauende Wirkung von WESA-Wasser.

Im Lieferumfang enthalten:

Direktflow UO WESA-Diamant
Design-Wasserhahn, Edelstahl
Einbauset, umfassende Bedienungsanleitung
Mineralisierung mit Sango-Meereskorallengranulat und Mineralienmix
UMH-Vitalisierung (24 Karat hartvergoldet)



Preis auf Anfrage



Optional: 3-Wegehahn
Keimsperre
UV-Lampe
UV-Neutralisator

www.wesa-wasser.at

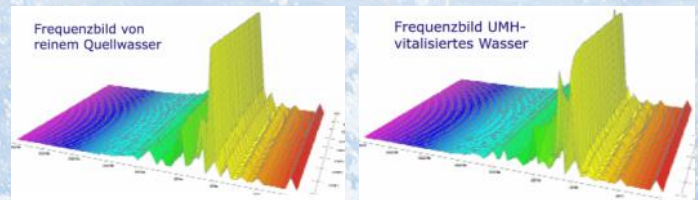
WESA-Wasseroptimierung mit UMH[®]



UMH ÜBERZEUGT

Wasser in Quellwasserqualität

Unser Wohlbefinden hängt maßgeblich von hochwertigen Lebensmitteln, Nährstoffen und Ordnungsstrukturen im Trinkwasser ab. Mit der UMH-Technologie wird auch nach starken Belastungen erneut ein optimal vitaler und kristalliner Zustand im Wasser erreicht. Dadurch wird das Wasser wieder zellverfügbar.



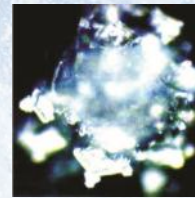
Reines Quellwasser und UMH-vitalisiertes Wasser haben das gleiche, klar strukturierte Frequenzbild. 22, 44 und 66 Herz sind als wichtigste Frequenzen gut erkennbar.

Wasser braucht Struktur

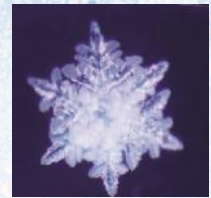
Wasserkristallbilder nach Dr. Emoto zeigen eine deutliche Verbesserung der kristallinen Struktur. Das Wasser erhält so seine naturgegebene Quellwasserqualität zurück. Zum gleichen Ergebnis kommt die Kristallbildanalyse von Dr. Höfer.



Leitungswasser



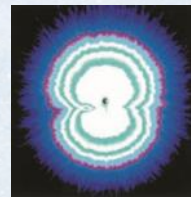
nach Filtrierung



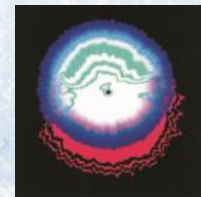
mit UMH

Wasser braucht Energie

UMH stellt die ursprüngliche energetische Qualität des Wassers wieder her. Das sehr ausgeprägte bio-energetische Potential ist mit dem Colorplate[®]-Test nach Dr. Knapp nach mehreren Tagen noch eindeutig messbar.



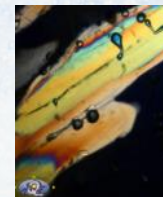
Leitungswasser



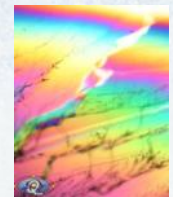
mit UMH

Wasser braucht Qualität

Wissenschaftlich anerkannte UV-NF- und HF-Messungen von Dr. Ludwig bestätigen eine Löschung der Schadstofffrequenzen. Die hohe Speicherfähigkeit von Biophotonen beweist zudem eine starke Strukturierung der Wassermoleküle. Dies konnte durch Untersuchungen von Prof. Dr. Popp nachgewiesen werden. Hierdurch wird die ursprüngliche energetische Qualität des Wassers wieder hergestellt.



ohne UMH



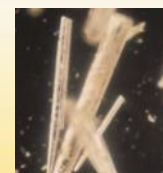
mit UMH

Quanten-Fraktal-Bilder

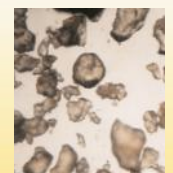
Auch Wasserqualitätstests von Dr. Kröplin Uni Stuttgart, Dr. Kohfink, Dr. Doepp, DI Pfaffenbichler und Dr. Kilibaeva zeigen beeindruckende Ergebnisse. Durch Bioresonanz-Messungen an den Meridianpunkten (nach Dr. Voll) wird die belebende und Organ unterstützende Funktion des Wassers deutlich. Langjährige Stoffwechseluntersuchungen sowie neueste BIAcorpus-Messungen bestätigen zudem eine optimale Hydrierung der Zellen und eine Optimierung der Wasserbalance im Körper.

UMH-Vitalisierung auch zum Duschen und Baden

In der Hauptwasserleitung eingebaute UMH-Geräte übertragen aufbauende Energien auch beim Duschen und Baden. Das Wasser wird spürbar weicher, die Kalkstruktur wird verändert, sodass der Kalk an Armaturen und Fliesen nicht mehr anhaftet. Sie sparen zusätzlich Wasch- und Reinigungsmittel. Mikroskopfotografien der Kalkzusammensetzung zeigen eine eindeutige positive Veränderung.



ohne UMH



mit UMH

Kalkumwandlung

Wir beraten Sie gerne: WESA-Wasser Tel.: 0043 (0)3323 / 34 112

www.wesa-wasser.at

